

Bronzová expedice

24.5. - 26.5. 2024

Banáni

Rostliny - Brdské vrchoviny

Emilie, Ester, Lada, Simon



THE DUKE OF EDINBURGH'S
INTERNATIONAL AWARD
CZECH REPUBLIC

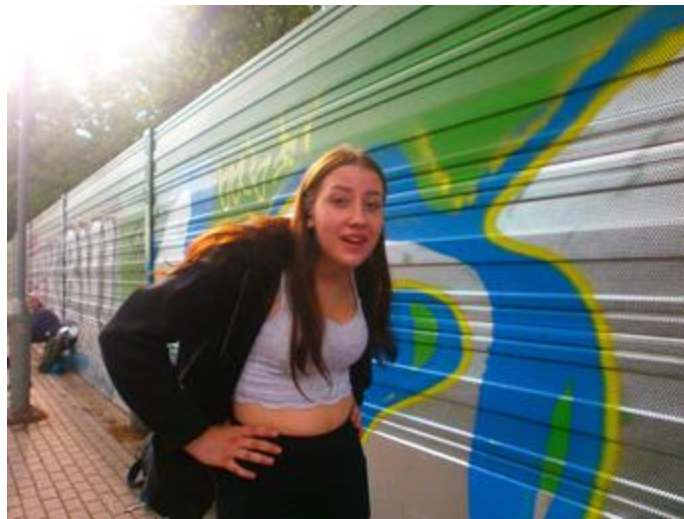
Připravujeme mladé lidi na budoucnost

www.dofe.cz

Začátek naší cesty

Pátek

- Odjížděli jsme z našeho sladkého doma se strachem, že víkend nepřežijeme
- Vlakov jsmo jeli do Zadní Třebáně a odtamtud jsme šli pěšky do kempu
- V kempu jsme se vyspali a tím začalo naše dobrodružství



Sobota

- Ráno jsme se vzbudili, někteří z nás byli úplně oddělaný, protože v noci bylo chladno
- Dali jsme si snídani, sbalili si věci a vyrazili jsme na cestu

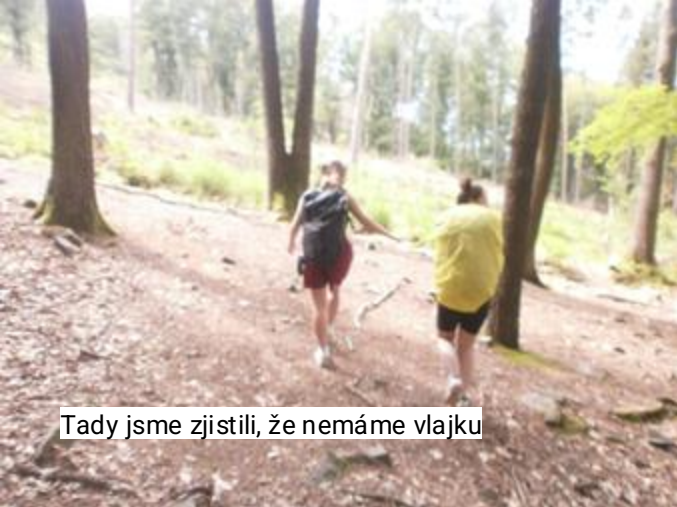


První problémy na cestě

- Už od samého začátku jsme bloudili, naštěstí jsme se z toho vždy nějak vymotali
- Cesta byla náročná
- Někde za půlkou jsme zjistili, že jsme ztratili vlajku, tak jsme se vraceli
- Vlajku našel někdo dříve jak my
- Po cestě jsme mohli pozorovat krásy přírody
- Byli jsme poslední na cestě
- Nějak jsme se dostali zpět do kempu







Tady jsme zjistili, že nemáme vlajku



Tady se vracíme pro vlajku



Tady ještě byla



Neděle

- Ráno jsme zaspali, takže aby jsme stihli všechno sbalit, nedali jsme si ani snídani
- Vyrázili jsme a nahodili jsme docela tempo
- Cesta byla sice náročná, ale bavila nás a tentokrát nám to docela šlapalo
- Poháněla nás touha být doma a spát v našich postelích



- Párkrát jsme zabloudili, ale rychle jsme se našli
- Cesta byla zapeklitá, ale my to zvládli
- Cestu jsme úspěšně dokončili
- Zpáteční cesta domů byla naší odměnou



Konec expedice

Expedici jsme si užili
a budeme na ni vzpomínat

